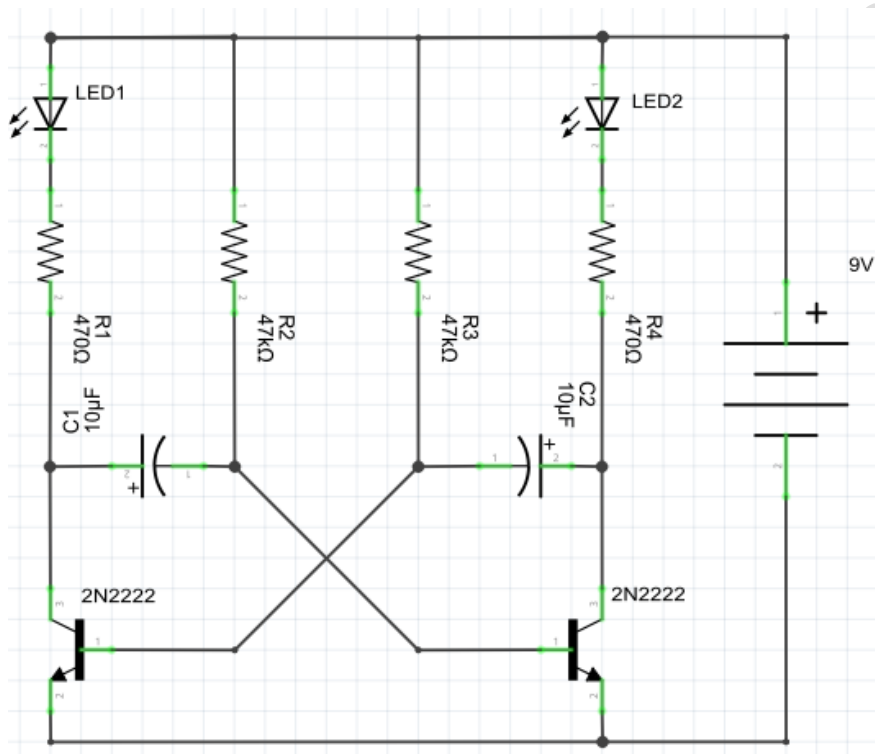




"Licurici" este denumirea populara pentru un circuit astabil cu 2 LED-uri care se aprind succesiv.

Proiectul are ca scop invatarea functionalitatii circuitului astabil.

Orice circuit incepe cu o schema electronica dupa care sa te ghidezi cand il construiesti. Astfel, pentru o mai buna intelegere a functionalitatii circuitului si pentru a realiza acest montaj pe breadboard vom avea nevoie de schema electronica prezentata mai jos:

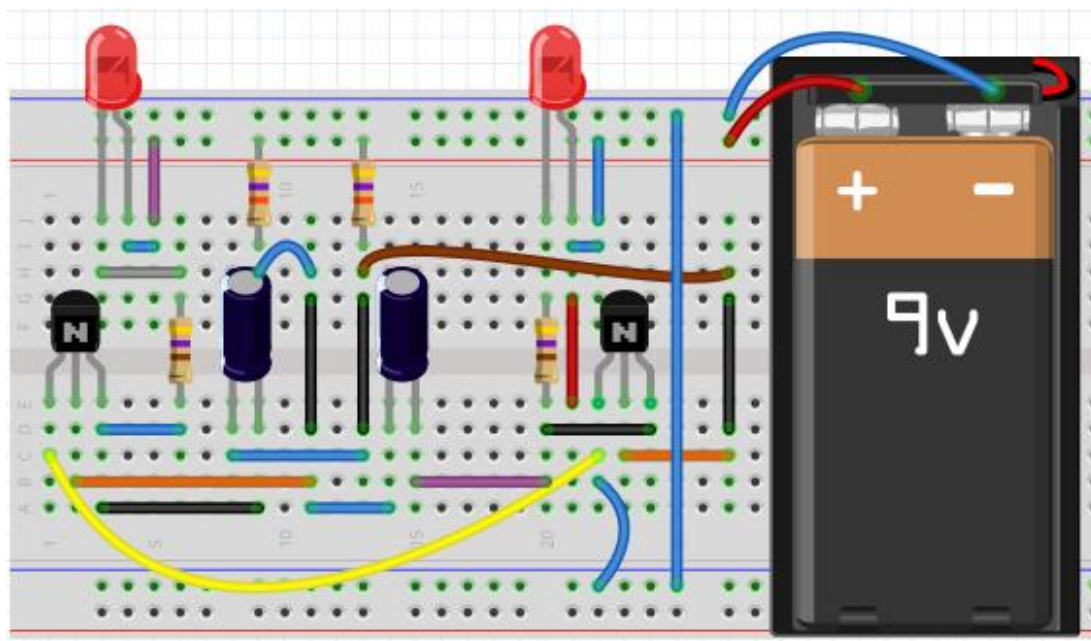


Lista de componente necesare:

- 1 x Placa de test tip breadboard + fire de legatura
- 1 x T1 = 2N2222
- 1 x T2 = 2N2222
- 1 x C1 = 10µF
- 1 x C2 = 10µF
- 2 x LED-uri
- 1 x R1 = 470 Ohm
- 1 x R2 = 47K
- 1 x R3 = 47K
- 1 x R4 = 470 Ohm
- 1 x Contact terminal



Amplasarea componentelor pe breadboard este prezentata mai jos:



Configuratii pini tranzistor 2N2222:



Codul culorilor pentru rezistente se gaseste la adresa de mai jos. De asemenea, pentru identificarea rezistentelor puteti descarca programe similare si de pe alte site-uri.

<http://electrokits.ro/apps/codul-culorilor-pentru-rezistente.zip>



Conexiuni interne a placii de test tip breadboard:

