

Proiectul are la baza circuitul integrat CD4049. Poate testa tranzistori mosfet cu canal N si cu canal P.

Cum functioneaza circuitul?

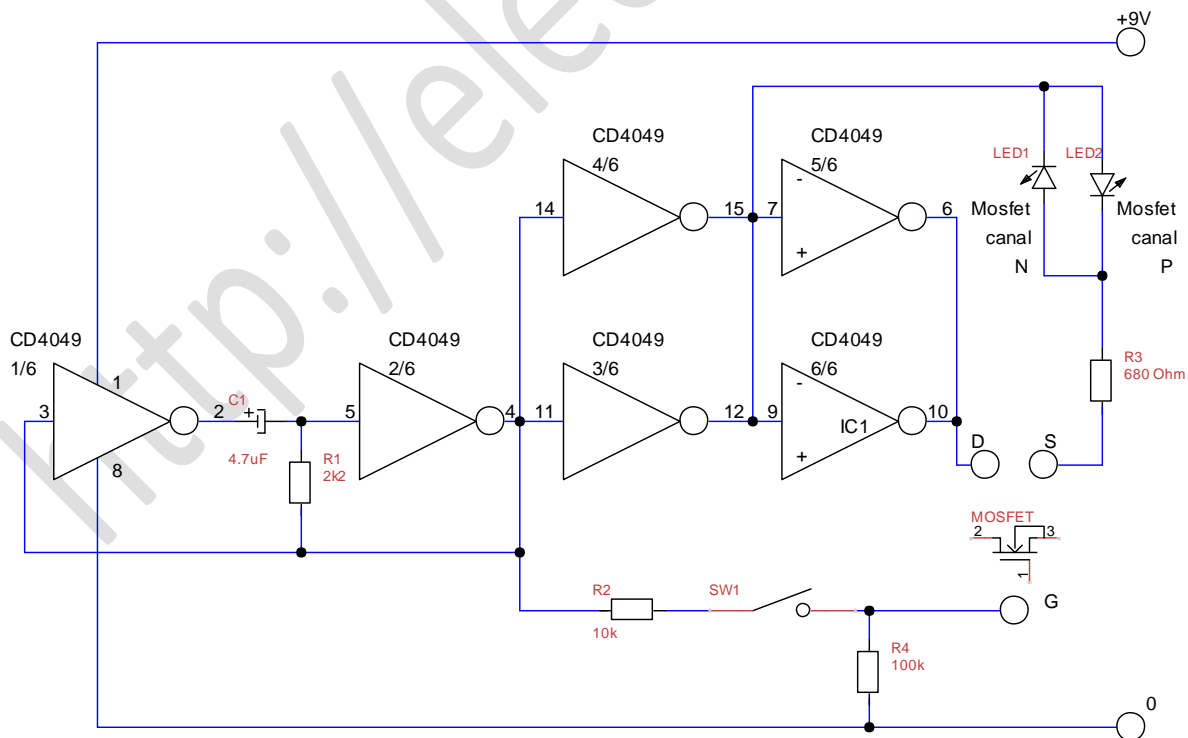
In momentul conectarii unui tranzistor mosfet cu canal N - functional, dupa apasarea SW1 indicatorul vizual LED1 se va aprinde iar pentru tranzistorii mosfet cu canal P – functionali, se va aprinde LED2.

Daca in momentul conectarii tranzistorului, se aprind ambele LED-uri, atunci tranzistorul este defect.

Lista de componente necesare:

- 1 x Placa de test tip breadboard + fire de legatura
- 1 x R1 = 2k2
- 1 x R2 = 10k
- 1 x R3 = 680 Ohm / 750 Ohm
- 1 x R4 = 100k
- 1 x C1 = 4.7uF
- 2 x LED-uri
- 1 x Intrerupator (SW1)
- 1 x CD4049
- 1 x Contact terminal

Pentru o mai buna intelegere a functionalitatii circuitului si pentru a realiza acest montaj pe breadboard vom avea nevoie de schema electronica prezentata mai jos:





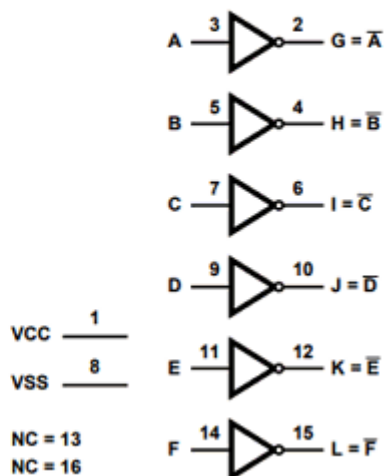
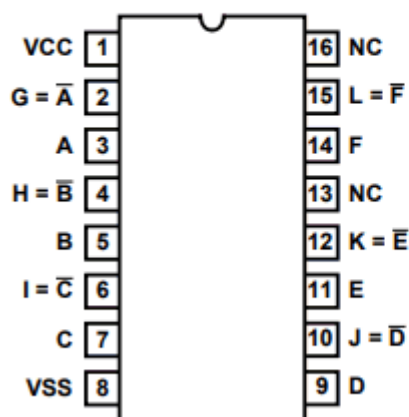
Codul culorilor pentru rezistente se gaseste la adresa de mai jos. De asemenea, pentru identificarea rezistentelor puteti descarca programe similare si de pe alte site-uri.

<http://electrokits.ro/apps/codul-culorilor-pentru-rezistente.zip>

Configuratii pini CD4049:

CD4049

Functional Diagram



Conexiuni interne breadboard:

