

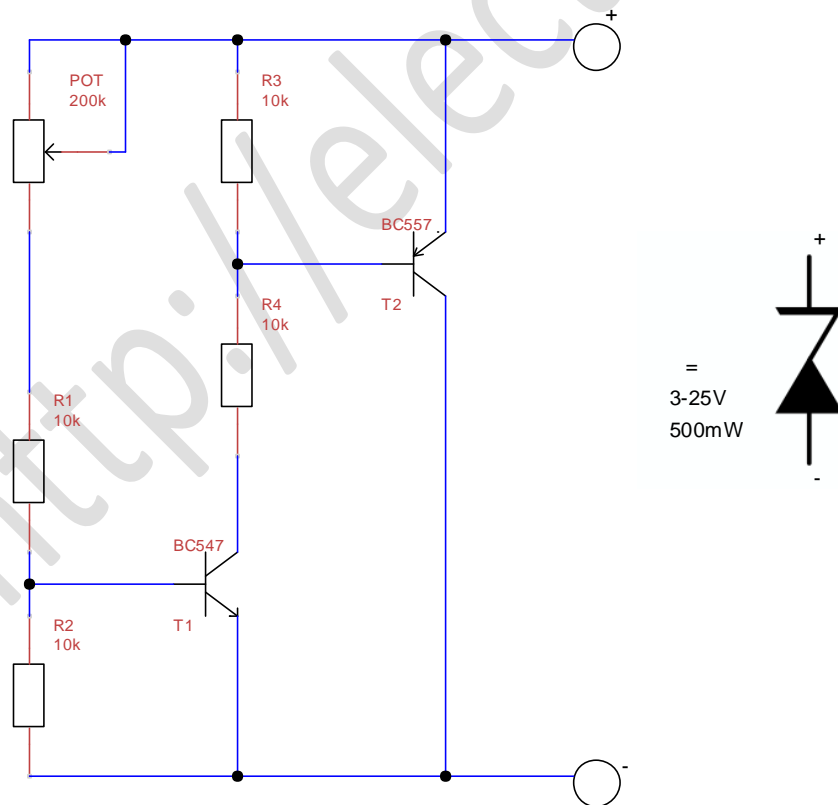
Una dintre problemele luate in considerare la proiectarea circuitelor electronice consta in alegerea valorilor corecte pentru diferitele componente.

Adesea se fac incercari nereusite pentru a gasi cea mai convenabila valoare pentru un circuit de test. Acest circuit joaca rolul unei surse de tensiune variabila intre 3 si 25V, care poate fi inserat usor in orice proiect de test. Tensiunea se poate varia cu ajutorul potentiometrului semireglabil POT.

Lista de componente necesare:

- 1 x Placa de test tip breadboard + fire de legatura
- 1 x POT semireglabil = 200k
- 1 x R1 = 10k
- 1 x R2 = 10k
- 1 x R3 = 10k
- 1 x R4 = 10k
- 1 x T1 = BC547
- 1 x T2 = BC557
- 1 x Contact terminal

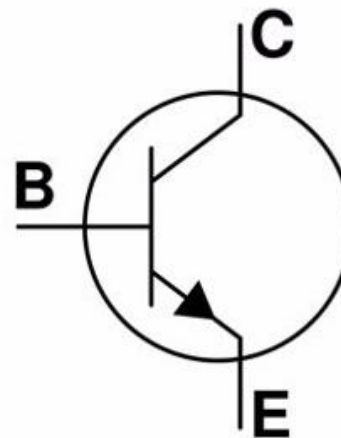
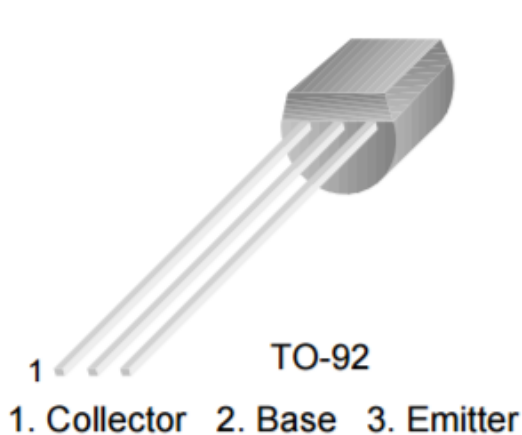
Pentru o mai buna intelegere a functionalitatii circuitului si pentru a realiza acest montaj pe breadboard vom avea nevoie de schema electronica prezentata mai jos:



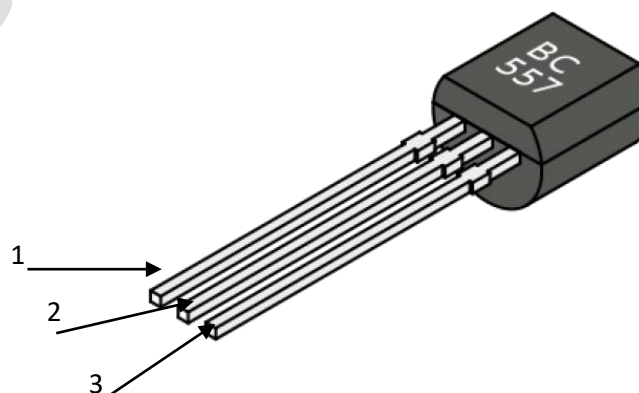
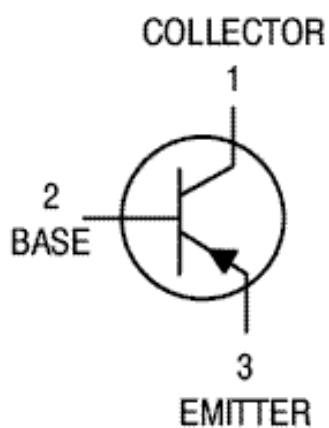
Codul culorilor pentru rezistente se gaseste la adresa de mai jos. De asemenea, pentru identificarea rezistentelor puteti descarca programe similare si de pe alte site-uri.

<http://electrokits.ro/apps/codul-culorilor-pentru-rezistente.zip>

Configuratii pini BC547:



Configuratii pini BC557:



Conexiuni interne breadboard:

